



ФЕДЕРАЛЬНАЯ СЛУЖБА
ГОСУДАРСТВЕННОЙ СТАТИСТИКИ

Приангарье среди регионов Сибирского федерального округа



за январь-июнь 2022 года



ФЕДЕРАЛЬНАЯ СЛУЖБА
ГОСУДАРСТВЕННОЙ СТАТИСТИКИ

Приангарье среди регионов Сибирского федерального округа

за январь-июнь 2022 года

- 01 ОБЩИЕ СВЕДЕНИЯ
- 02 ПРОМЫШЛЕННОЕ ПРОИЗВОДСТВО
- 03 СЕЛЬСКОЕ ХОЗЯЙСТВО
- 04 СТРОИТЕЛЬСТВО
- 05 РЫНОК ТОВАРОВ И УСЛУГ
- 06 ЦЕНЫ
- 07 ФИНАНСЫ
- 08 ДЕМОГРАФИЧЕСКАЯ СИТУАЦИЯ
- 09 УРОВЕНЬ ЖИЗНИ НАСЕЛЕНИЯ
- 10 РЫНОК ТРУДА



Дата образования – 13 мая 2000 года

**Общая площадь – 4361,7 тыс. км²
(25,5% территории России)**

**В Сибирский федеральный округ
входит 10 регионов Западной и
Восточной Сибири**

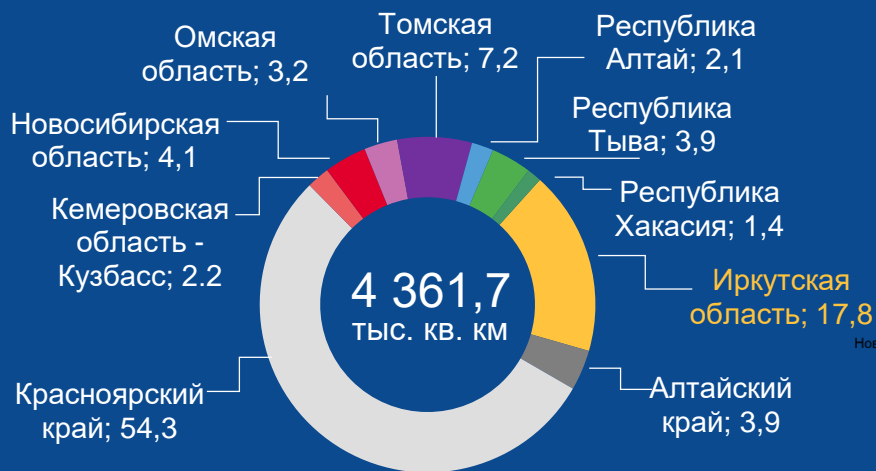
**Плотность населения
на 1 января 2022 г. – 3,9 чел. на 1 км²**

**На территории Сибири сосредоточены:
96% общероссийских запасов платины,
80% угля, 73% никеля, 51% марганцевых
руд, 43% меди, 40% свинца, 40% золота,
17% молибдена, 17% серебра, 16% цинка**

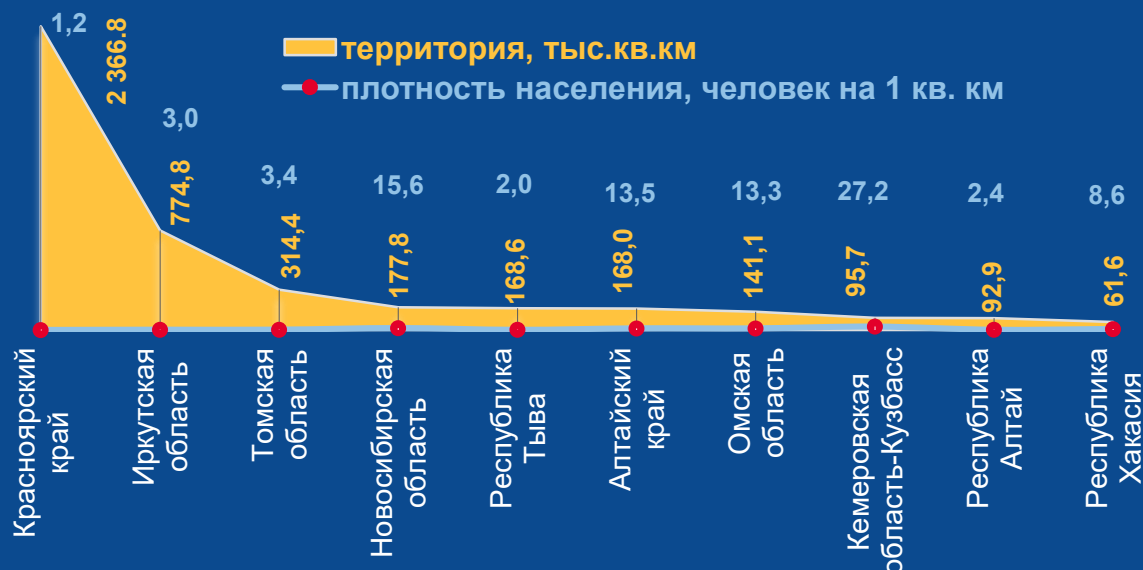
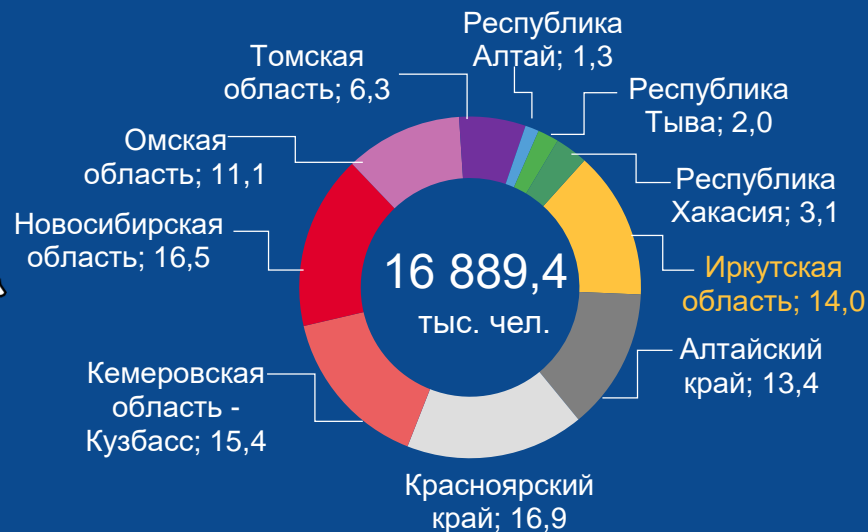


ТЕРРИТОРИЯ¹⁾. ЧИСЛЕННОСТЬ И ПЛОТНОСТЬ НАСЕЛЕНИЯ НА 1 ЯНВАРЯ 2022 ГОДА

Доля регионов в общей площади СФО, %



Доля регионов в численности населения СФО, %



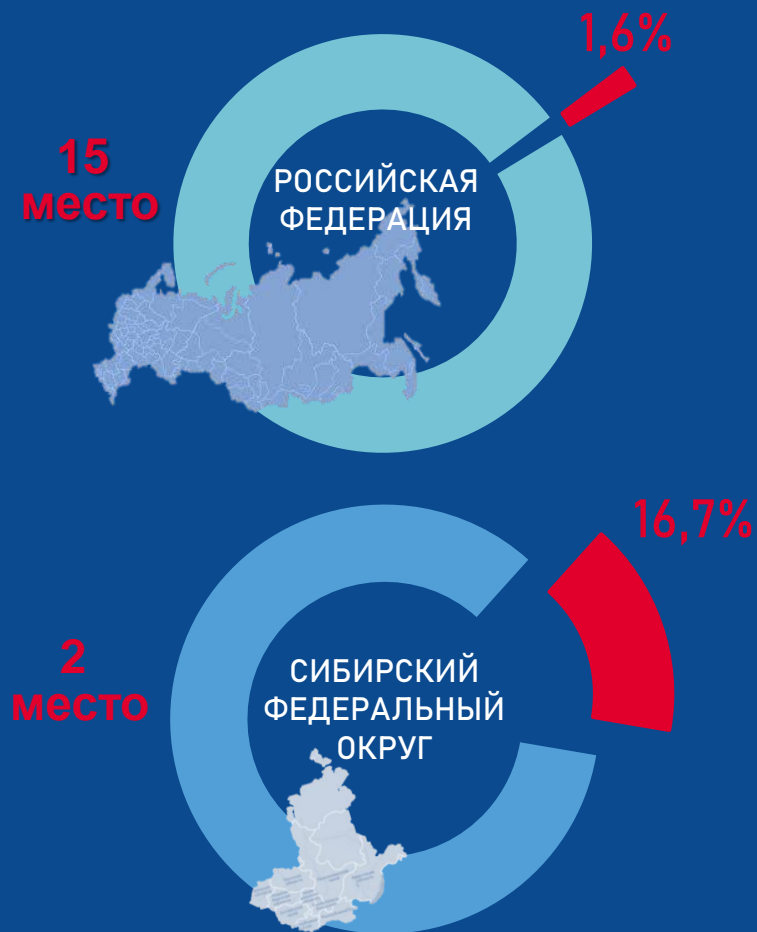
¹⁾ По данным Федеральной службы государственной регистрации, кадастра и картографии

ПРОИЗВОДСТВО ВРП ПО РЕГИОНАМ СИБИРСКОГО ФЕДЕРАЛЬНОГО ОКРУГА В 2020 ГОДУ

ВРП на душу населения
тыс. рублей



Вклад Иркутской области
в экономику РФ и СФО



¹⁾ Предварительные данные



ИНДЕКС ПРОМЫШЛЕННОГО ПРОИЗВОДСТВА

в % к соответствующему периоду предыдущего года



Сибирский
федеральный округ – 103,0



ОБЪЕМ ОТГРУЖЕННЫХ ТОВАРОВ СОБСТВЕННОГО ПРОИЗВОДСТВА, ВЫПОЛНЕННЫХ РАБОТ И УСЛУГ СОБСТВЕННЫМИ СИЛАМИ ПО ВИДАМ ЭКОНОМИЧЕСКОЙ ДЕЯТЕЛЬНОСТИ

на душу населения; тыс. рублей



Рейтинг Иркутской области среди регионов СФО





ИНДЕКС ПРОИЗВОДСТВА ПРОДУКЦИИ СЕЛЬСКОГО ХОЗЯЙСТВА

в % к соответствующему периоду предыдущего года

Сибирский
федеральный округ – 103,1

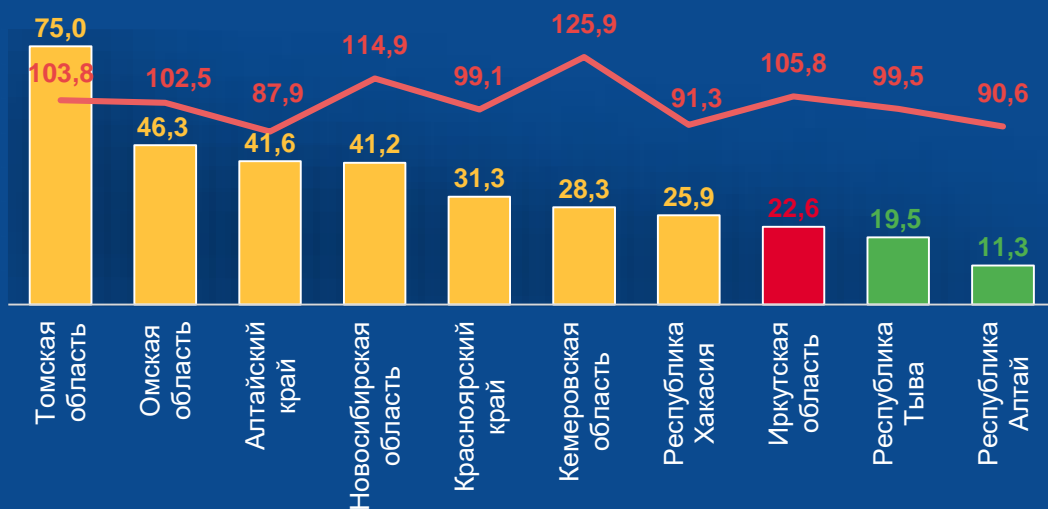
ПРОИЗВОДСТВО ПРОДУКЦИИ ЖИВОТНОВОДСТВА В ХОЗЯЙСТВАХ ВСЕХ КАТЕГОРИЙ

на душу населения

МЯСО



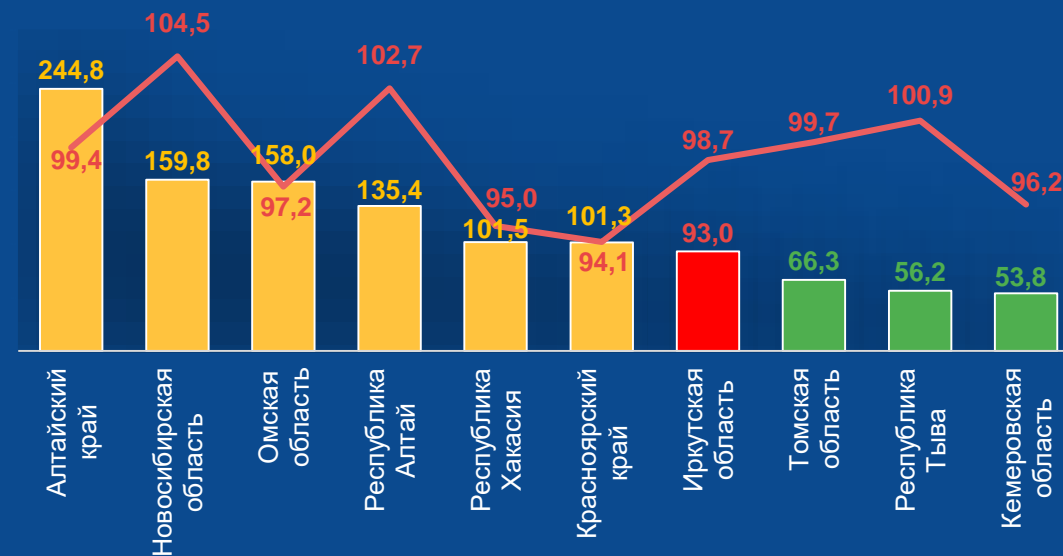
Сибирский федеральный округ – **36,4 кг**



МОЛОКО



Сибирский федеральный округ – **125,4 кг**



□ кг

— в % к соответствующему периоду предыдущего года

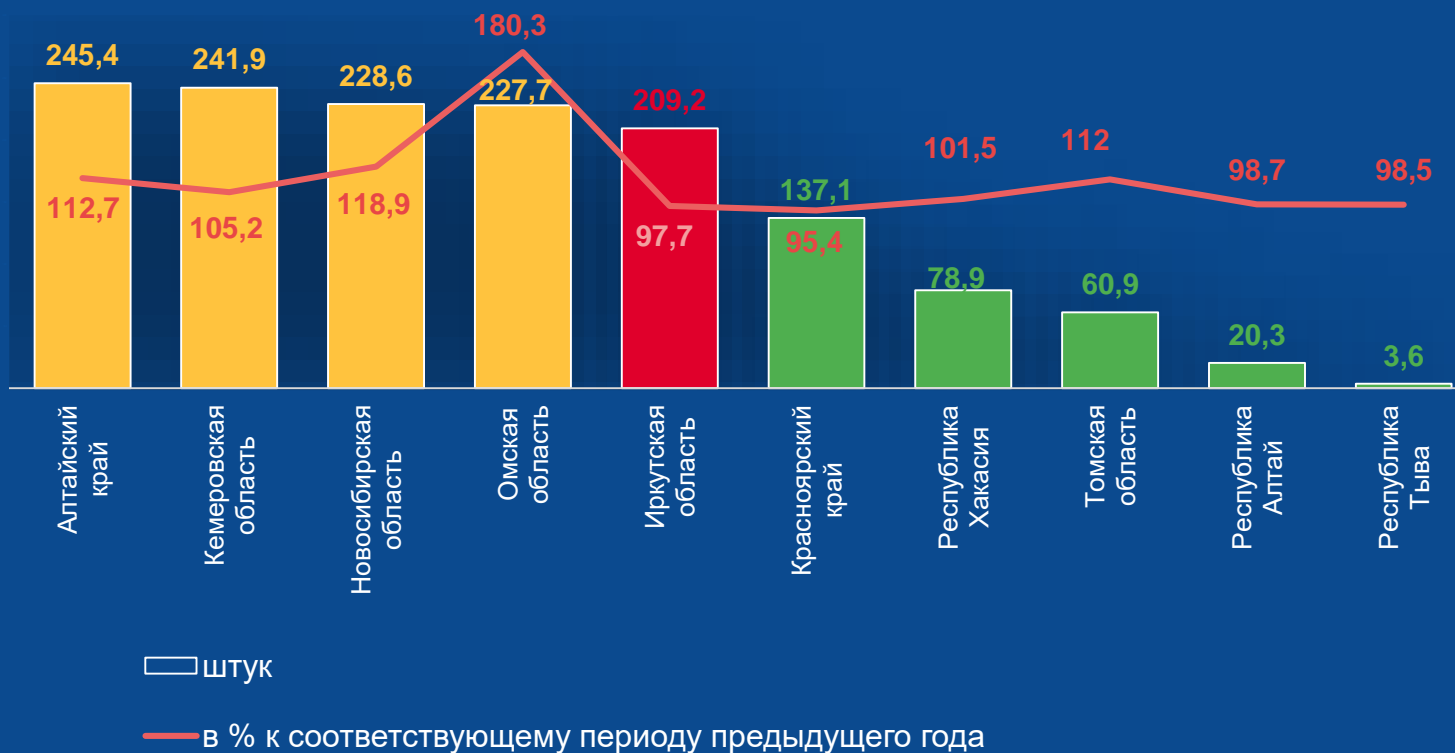


ПРОИЗВОДСТВО ЯИЦ В ХОЗЯЙСТВАХ ВСЕХ КАТЕГОРИЙ

на душу населения



Сибирский федеральный округ – **192,2** шт.



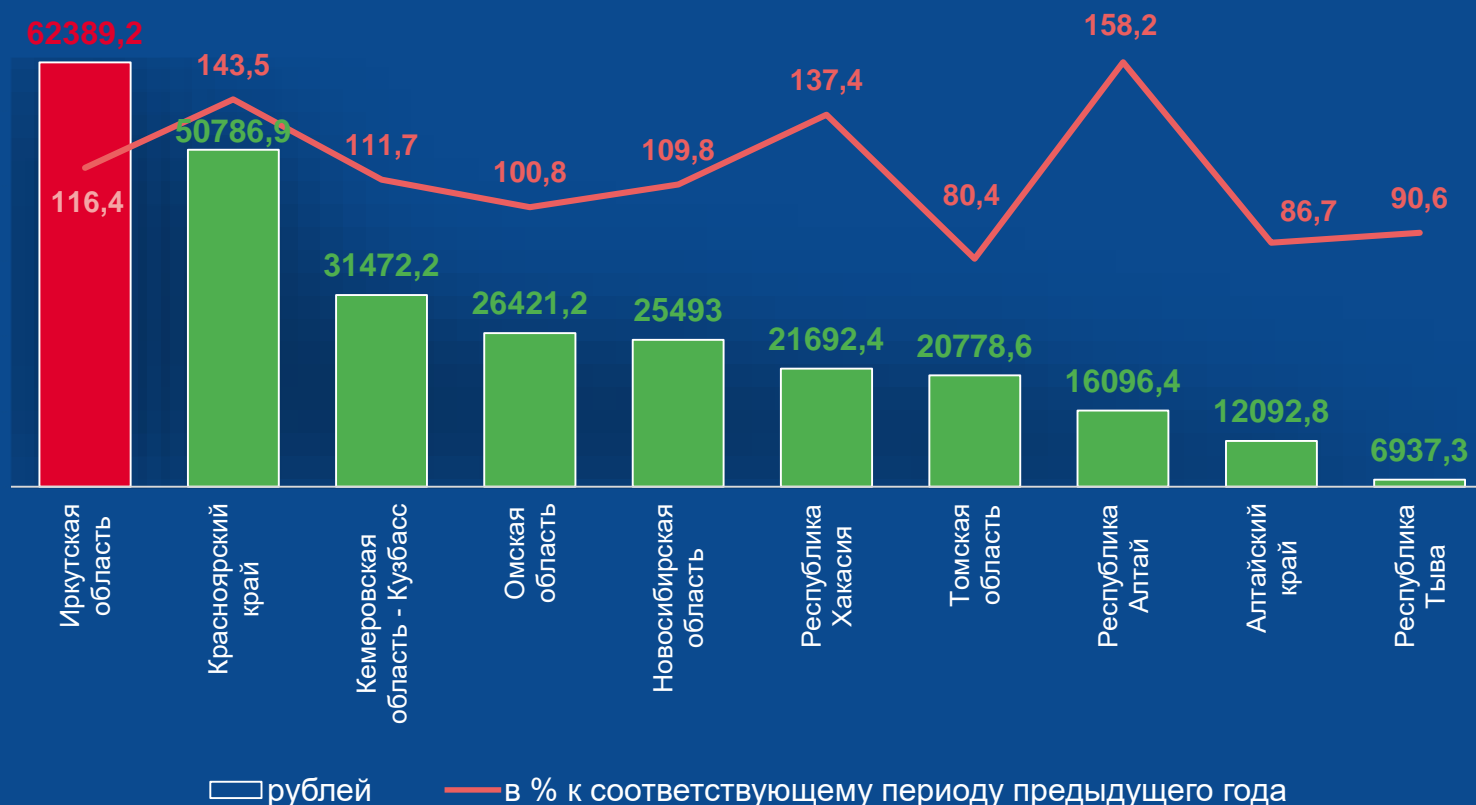
ОБЪЕМ РАБОТ, ВЫПОЛНЕННЫХ ПО ВИДУ ДЕЯТЕЛЬНОСТИ "СТРОИТЕЛЬСТВО"

на душу населения



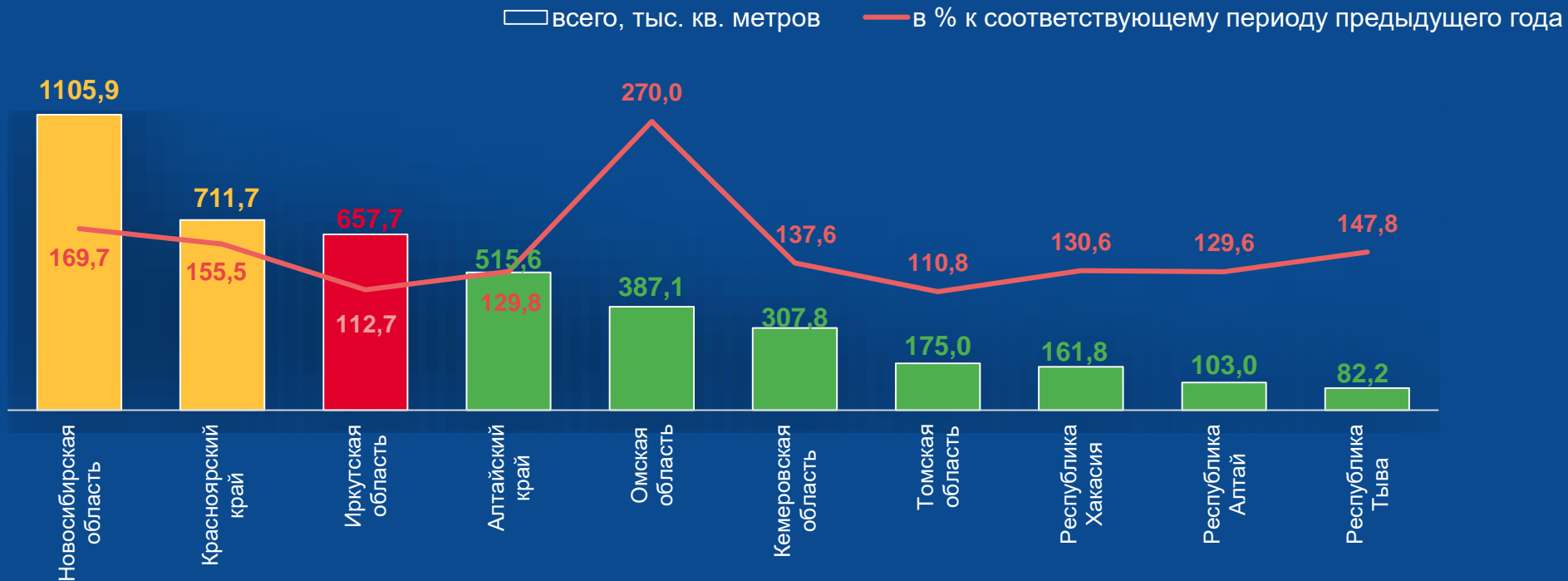
Сибирский федеральный округ – **115,3%**
(индекс физического объема, в % к соответствующему периоду предыдущего года)

Доля Иркутской области в СФО по объему выполненных работ

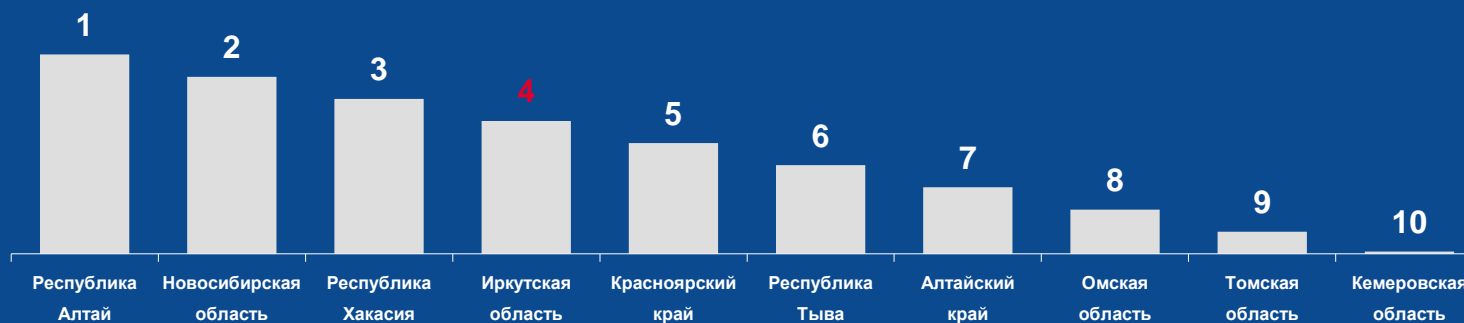




ВВОД В ДЕЙСТВИЕ ЖИЛЫХ ДОМОВ ЗА СЧЕТ ВСЕХ ИСТОЧНИКОВ ФИНАНСИРОВАНИЯ

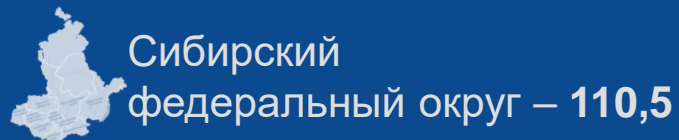


Рейтинг регионов СФО по вводу жилья в расчете на 1000 человек

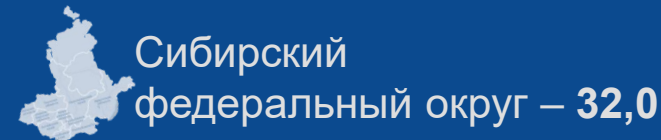


РЫНОК ТОВАРОВ И УСЛУГ

ОБОРОТ РОЗНИЧНОЙ ТОРГОВЛИ на душу населения, тыс. рублей



ОБЪЕМ ПЛАТНЫХ УСЛУГ НАСЕЛЕНИЮ на душу населения, тыс. рублей



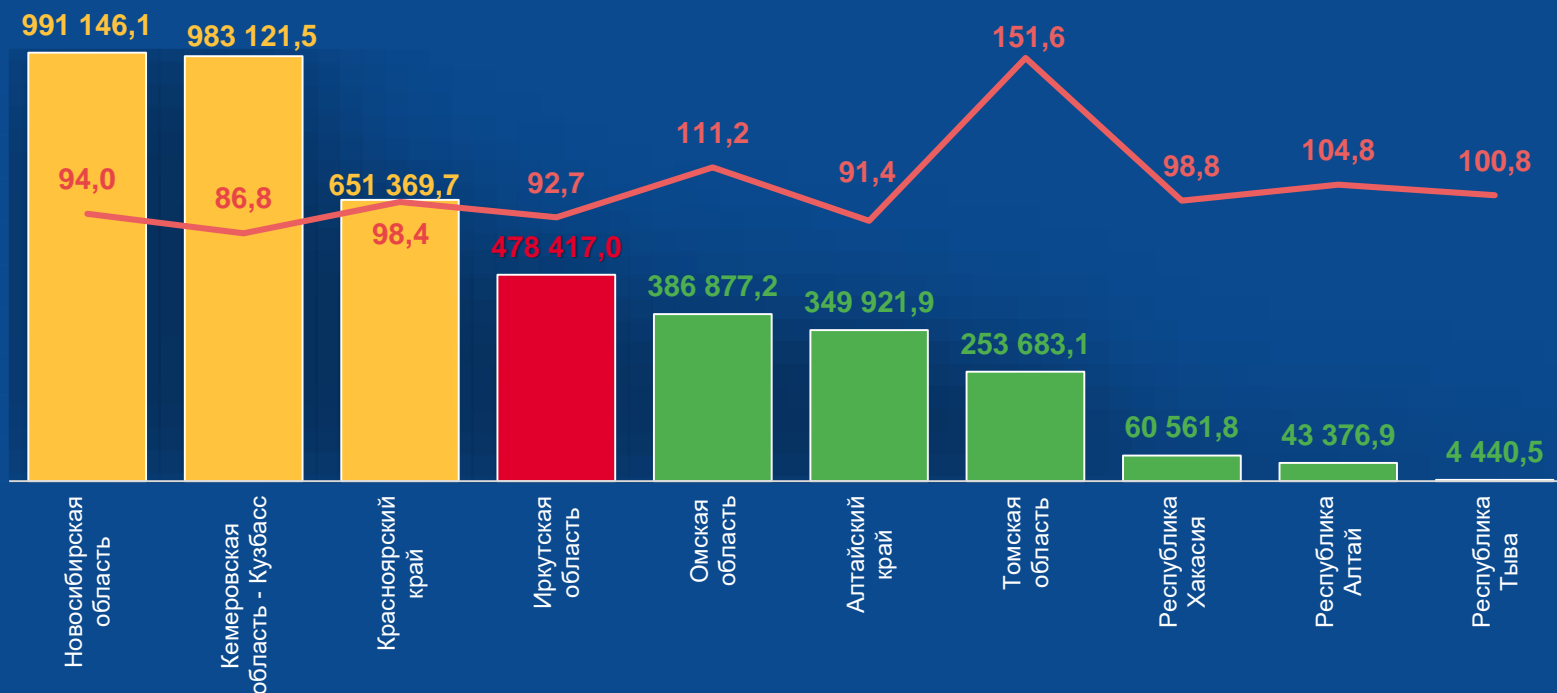
Рейтинг Иркутской области среди регионов СФО



ОБОРОТ ОПТОВОЙ ТОРГОВЛИ



Сибирский федеральный округ –
4 202 916,0 млн рублей



□ Оборот оптовой торговли, млн рублей

— В % к соответствующему периоду предыдущего года

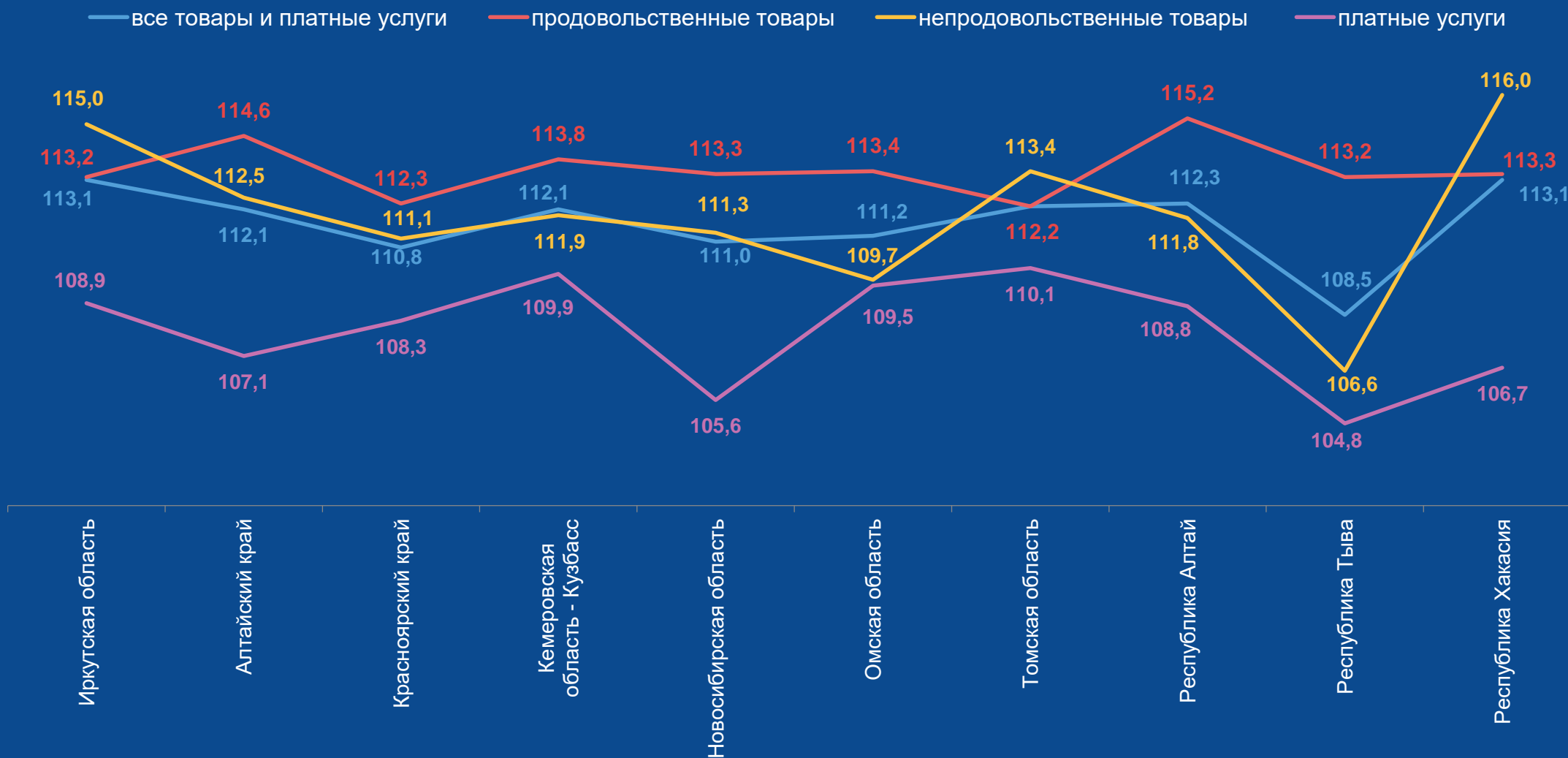
Вклад Иркутской области



ЦЕНЫ

ИНДЕКСЫ ПОТРЕБИТЕЛЬСКИХ ЦЕН В ИЮНЕ 2022 ГОДА

в % к декабрю предыдущего года



СТОИМОСТЬ МИНИМАЛЬНОГО НАБОРА ПРОДУКТОВ ПИТАНИЯ И ФИКСИРОВАННОГО НАБОРА ТОВАРОВ И УСЛУГ

июнь 2022 г., рублей

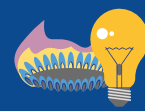


МИНИМАЛЬНЫЙ НАБОР ПРОДУКТОВ ПИТАНИЯ



Сибирский

федеральный округ – **6 286,6**



ФИКСИРОВАННЫЙ НАБОР ПОТРЕБИТЕЛЬСКИХ ТОВАРОВ И УСЛУГ



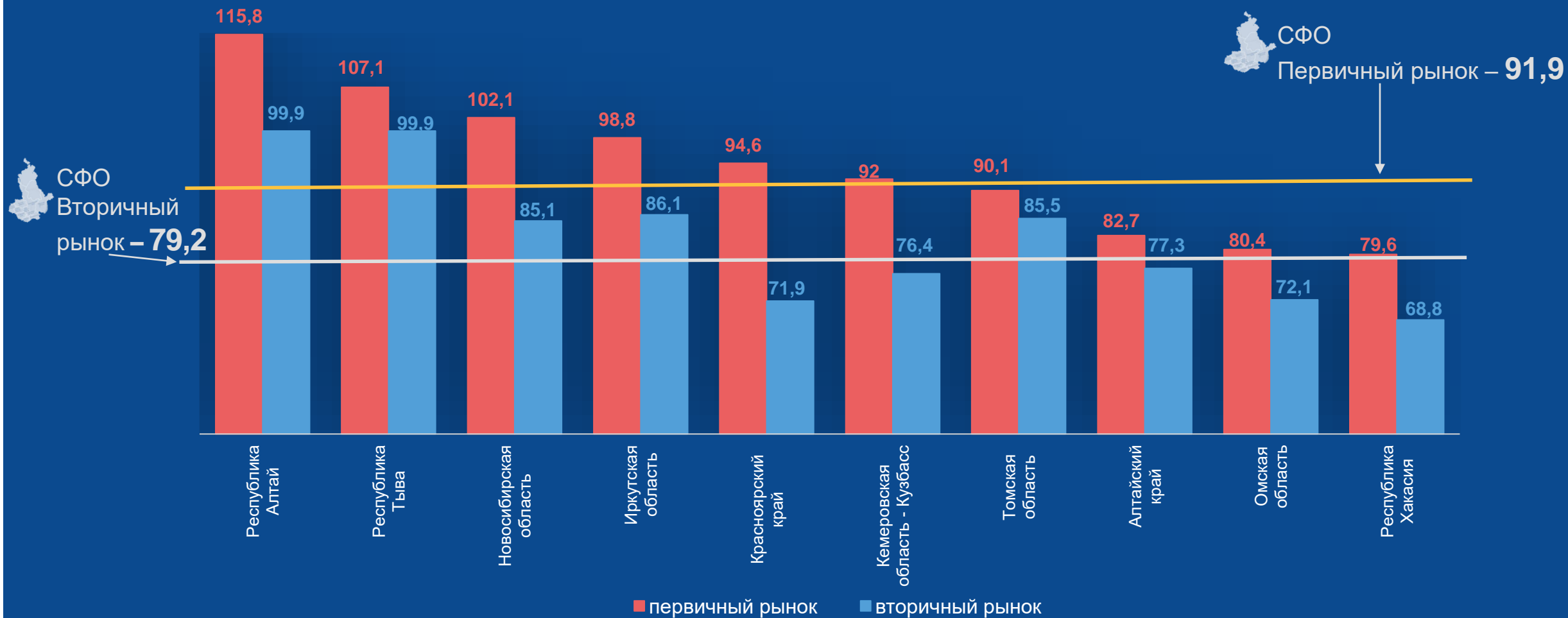
Сибирский

федеральный округ – **18 965,1**



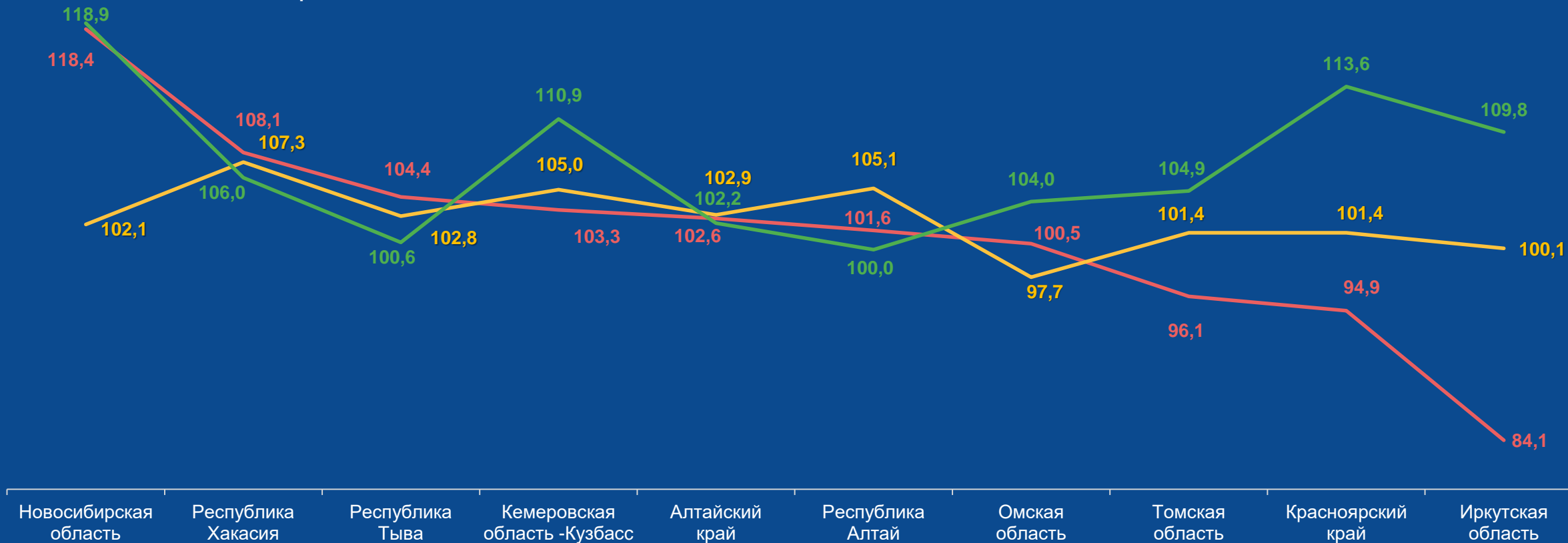
СРЕДНИЕ ЦЕНЫ НА РЫНКЕ ЖИЛЬЯ

на конец II квартала 2022 г., тыс. руб. за 1 кв. м общей площади



ИНДЕКСЫ ЦЕН ПРОИЗВОДИТЕЛЕЙ

июнь 2022 г., в % к декабрю 2021 г.



— производителей промышленных товаров

— производителей сельскохозяйственной продукции, реализованной сельхозорганизациями

— тарифов на грузовые перевозки

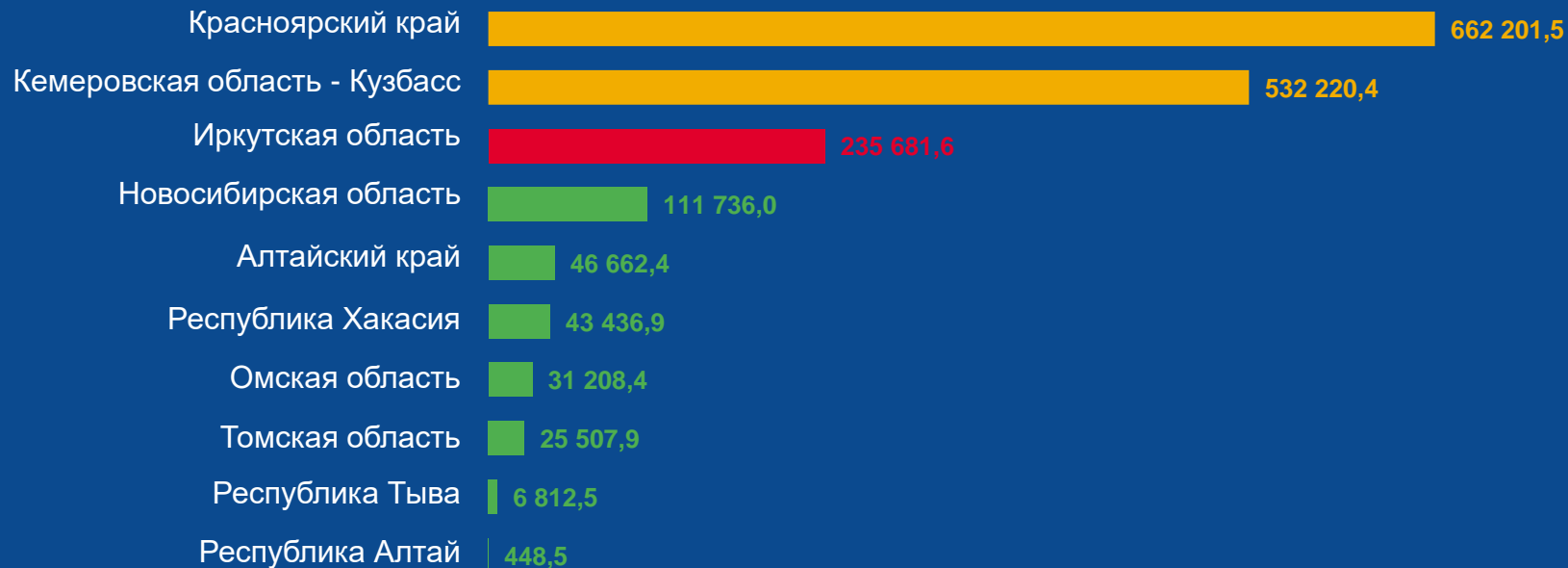
САЛЬДИРОВАННЫЙ ФИНАНСОВЫЙ РЕЗУЛЬТАТ ОРГАНИЗАЦИЙ

январь-май 2022 г., млн рублей

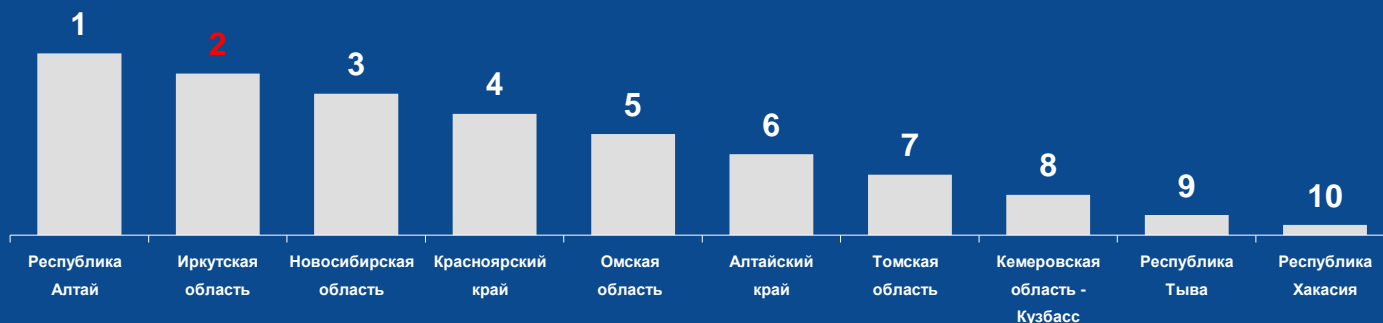


Сибирский

федеральный округ – 1 695 916,1



Рейтинг регионов СФО
по удельному весу убыточных организаций
в общем числе организаций
(первое место в рейтинге соответствует наименьшему
значению показателя)



ПРОСРОЧЕННАЯ КРЕДИТОРСКАЯ И ДЕБИТОРСКАЯ ЗАДОЛЖЕННОСТЬ

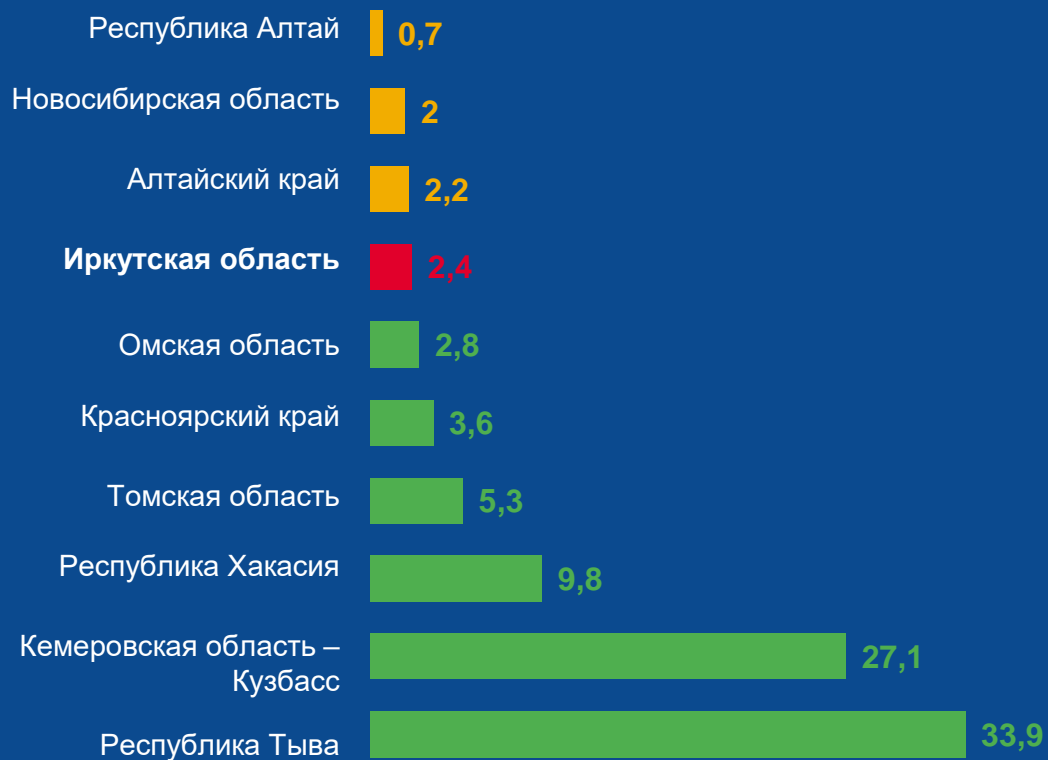
на конец мая 2022г., в % к общей кредиторской/дебиторской задолженности



КРЕДИТОРСКАЯ ЗАДОЛЖЕННОСТЬ



Сибирский
федеральный округ – **9,6**



ДЕБИТОРСКАЯ ЗАДОЛЖЕННОСТЬ



Сибирский
федеральный округ – **9,7**



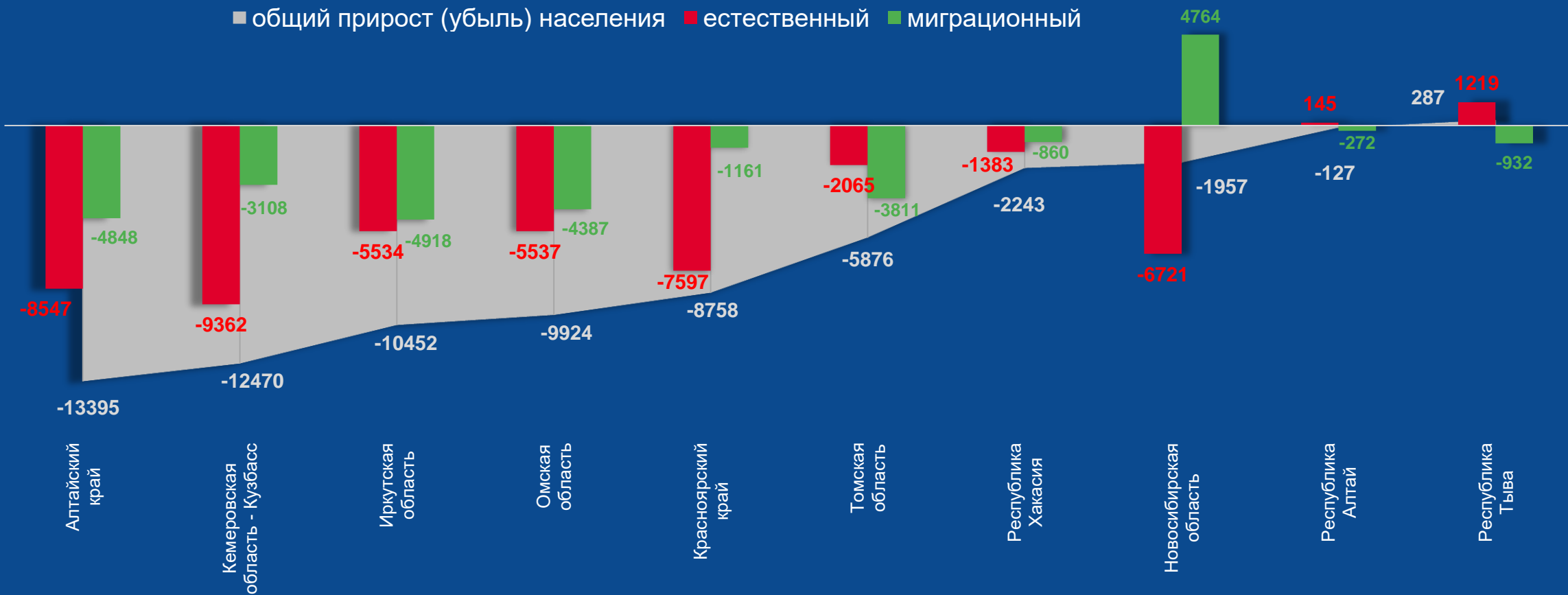
ДЕМОГРАФИЧЕСКАЯ СИТУАЦИЯ

в январе-мае 2022г., человек



Сибирский
федеральный округ
общая убыль - **64,9 тыс.** человек

■ общий прирост (убыль) населения ■ естественный ■ миграционный



¹⁾ По дате регистрации в органах ЗАГС

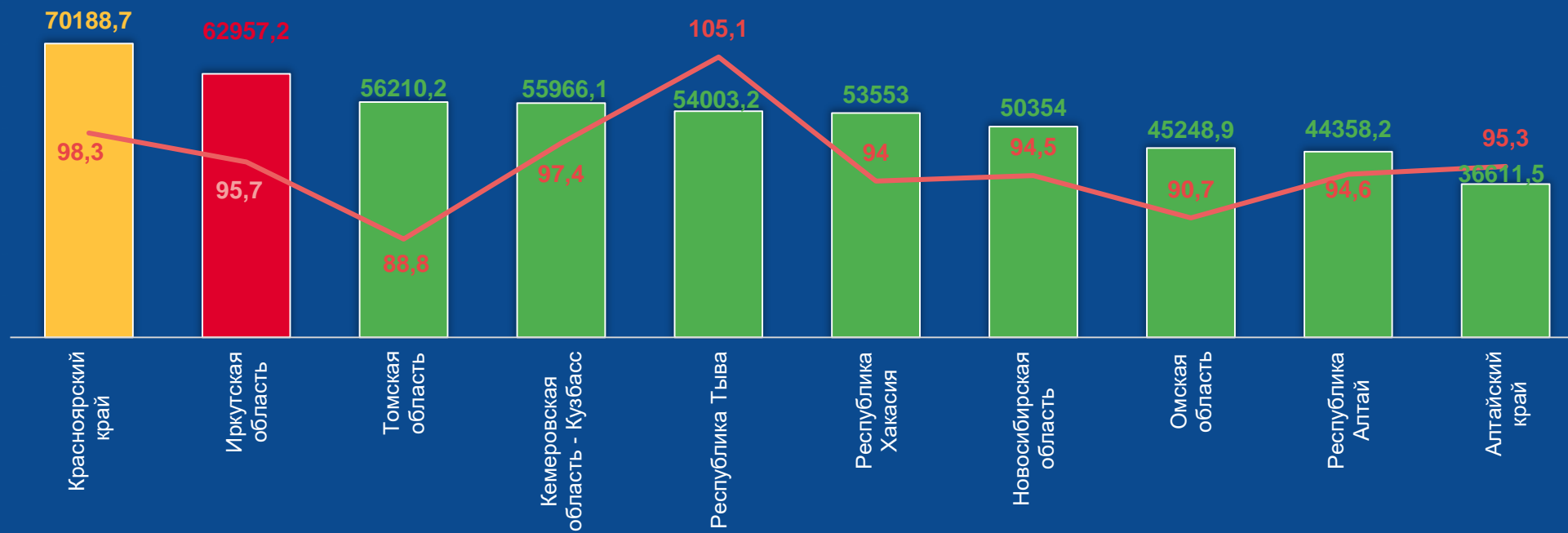
УРОВЕНЬ ЖИЗНИ НАСЕЛЕНИЯ

СРЕДНЯЯ ЗАРАБОТНАЯ ПЛАТА В МАЕ 2022 ГОДА



Сибирский

федеральный округ – **55 191,3** руб.



□ номинальная начисленная заработная плата, рублей

— реальная начисленная заработная плата к соответствующему периоду предыдущего года, %

СИТУАЦИЯ НА РЕГИСТРИРУЕМОМ РЫНКЕ ТРУДА

на конец мая 2022 г.

